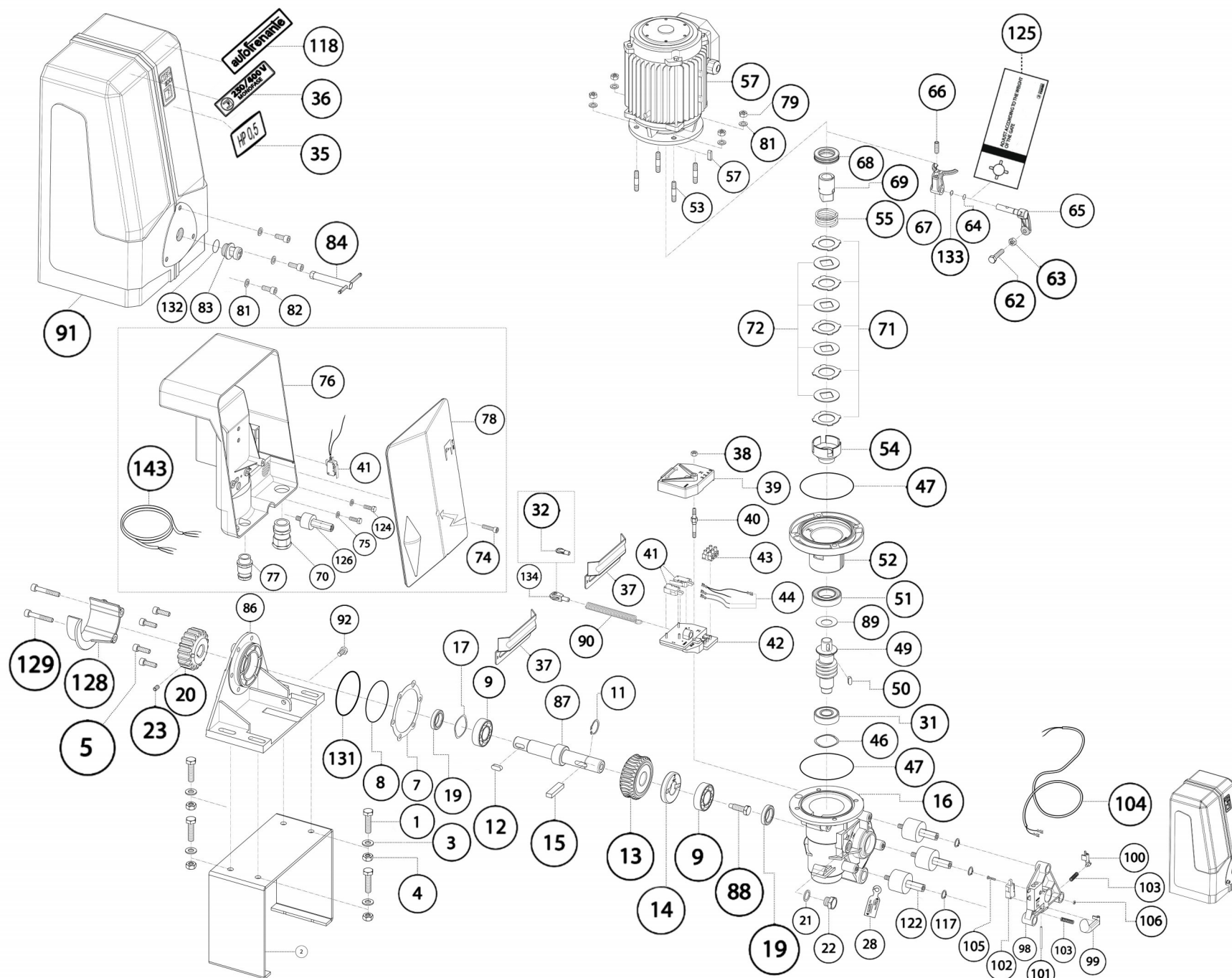


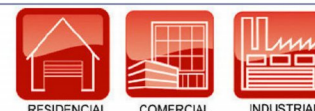
»OPERADOR ELECTROMECHANICO CORREDIZO DE CREMALLERA USO INTENSIVO MOD.MEC 200.



»OPERADOR ELECTROMECHANICO CORREDIZO DE CREMALLERA USO INTENSIVO MOD.MEC 200.

1 - BULLONE M10x35 FISSAGGIO BASAMENTO	32 - ROTELLA CON GAMBO	63 - DADO BLOCCO REGISTRO FRIZIONE	87 - ALBERO DI TRASCINAMENTO
2 - PIASTRA DI ANCORAGGIO 260x120		64 - GUARNIZIONE OR 112	88 - VITE SPECIALE DI SBLOCCO
3 - RONDELLE FORO Ø10 BASAMENTO	35 - ADESIVO DI RIFERIMENTO POTENZA MOTORE	65 - LEVA DI COMANDO mod. 200/65	89 - MOLLA A TAZZA DI COMPENSAZIONE
4 - DADI M10 BASAMENTO	36 - TARGHETTA TRIFASE O MONOFASE	66 - GRANO DI FERMO "B" M8x25	90 - ASTA FLESSIBILE INOX
5 - VITI M8x25 FISSAGGIO BASAMENTO CARCASSA	37 - ASOLA DI ARRESTO mod. 200/23	67 - FORCELLA DI LEVA mod. 200/67	91 - COFANO VERTICALE
	38 - DADO FISSAGGIO COPRI MICRO M6	68 - CUSCINETTO REGGISPINTA 51106	92 - VITE M8x16
7 - GUARNIZIONE GUARNITAL DA 6 FORI	39 - COPRI MICRO mod. 200/18	69 - GIUNTO SPECIALE SEDE QUADRA 19	
8 - GUARNIZIONE OR 4325	40 - VITE PRIGIONIERA M6	70 - PRESSACAVO DA 1-¼"	98 - SUPPORTO DI SICUREZZA
9 - CUSCINETTO RADIALE 6205	41 - MICROINTERRUTTORE	71 - DISCHI TRAZIONE DENTATI IN FERRO	99 - CUCCHIAIO DI STACCO MICRO
	42 - SUPPORTO MICRO mod. 200/17	72 - DISCHI FRIZIONE IN OTTONE CON FORO QUADRO	100 - DENTE DI STACCO MICRO
11 - SEEGER E25	43 - MORSETTIERA A 3 POSTI		101 - SPINOTTO Ø3x46
12 - CHIAVETTA 8x7x20	44 - FILI FINE CORSA	74 - VITE M6x16 TEI	102 - MICROINTERRUTTORE
13 - CORONA IN BRONZO mod. 200/7		75 - RONDELLA Ø6	103 - MOLLA A COMPRESSIONE 0,5x6,5x25 INOX
14 - DISCO DI TRASCINAMENTO mod. 400/5	46 - ANELLO DI COMPENSAZIONE 47B	76 - CONTENITORE SCHEDA ELETTRICA mod. 200/40	104 - CAVO STACCO BASSA TENSIONE
15 - CHIAVETTA 12x8x47	47 - GUARNIZIONE OR 98x3	77 - PRESSACAVO DA 3/8"	105 - VITE M3x15 T.C.C.E.
16 - CARCASSA mod. 200/2 VERTICALE		78 - COPERCHIO CONTENITORE mod. 200/42	106 - DADO M3 - 5587
17 - ANELLO DI COMPENSAZIONE 52A	49 - VITE SENZA FINE M2,75	79 - DADI M8 FISSAGGIO MOTORE ELETTRICO	
	50 - CHIAVETTA 6x6x15		117 - SEEGER E14
19 - PARAOLIO 25x38x8	51 - CUSCINETTO RADIALE 6006	81 - RONDELLE FORO Ø8	118 - ADESIVO "AUTOFRENANTE)
20 - INGRANAGGIO DI TRASCINAMENTO	52 - SUPPORTO FRIZIONE mod. 200/22	82 - VITI FISSAGGIO COFANO M8x20	
21 - GUARNIZIONE TAPPO OLIO	53 - PRIGIONIERO M8x42	83 - TAPPO COFANO	122 - SUPPORTO SPECIALE SH 60 40x30 M8 SP20
22 - TAPPO OLIO	54 - CAMPANA FRIZIONE	84 - CHIAVE DI SBLOCCO	124 - VITE M6x16 TE
23 - GRANO DI FERMO M8x16	55 - MOLLA A COMPRESSIONE 3,5x38,5x18	86 - BASAMENTO ANGOLARE	125 - CARTELLINO D'ISTRUZIONE REGISTRO FRIZIONE
28 - CARTELLINO D'ISTRUZIONE BLOCCO-SBLOCCO	57 - MOTORE ELETTRICO HP 1,0		
31 - CUSCINETTO RADIALE 6204/2RS	62 - BULLONE REGISTRO FRIZIONE		

Dis.N°	0277	Scala	A0	Materiale	Note
Data	13-06-2019	Complessivo		Tolleranze non indicate	Raccordi non indicati
Disegnato	Simone B.	Denominazione	ESPLOSO MEC 200 VERTICALE		
Visto					

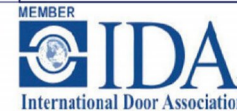


V04.21

»OPERADOR ELECTROMECHANICO CORREDIZO DE CREMALLERA USO INTENSIVO MOD.MEC 200.

128 - COPRI INGRANAGGIO
129 - VITE M8x50
131 - GUARNIZIONE OR 2300
132 - GUARNIZIONE OR 2081
133 - GUARNIZIONE OR 8x1
134 - ROTELLA IN PLASTICA PER MOLLA FINE CORSA
143 - CAVO DI COLLEGAMENTO FINE CORSA AL PROGRAMMATORE INTERNO

Dis.N°	0277	Scala	 	Materiale	Note
Data	13-06-2019	Completivo		Tolleranze non indicate	Raccordi non indicati
Disegnato	Simone B.	Denominazione	ESPLOSO MEC 200 VERTICALE		
Visto					



V04.21